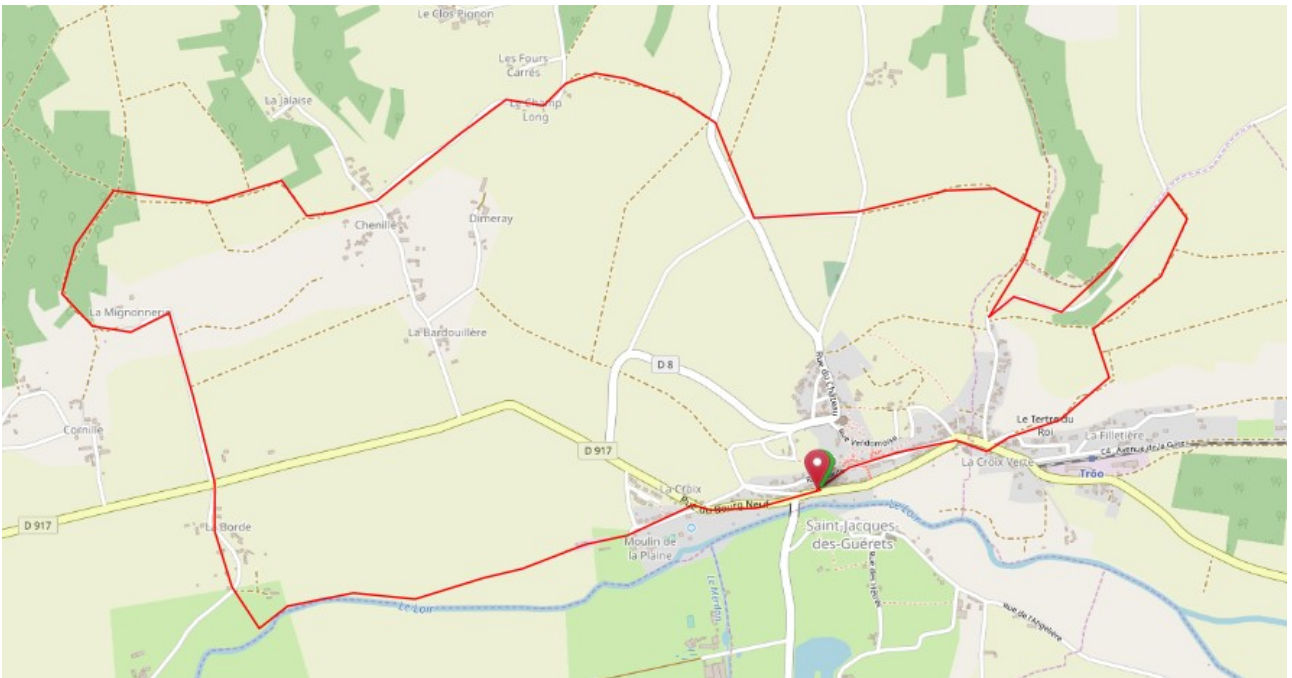
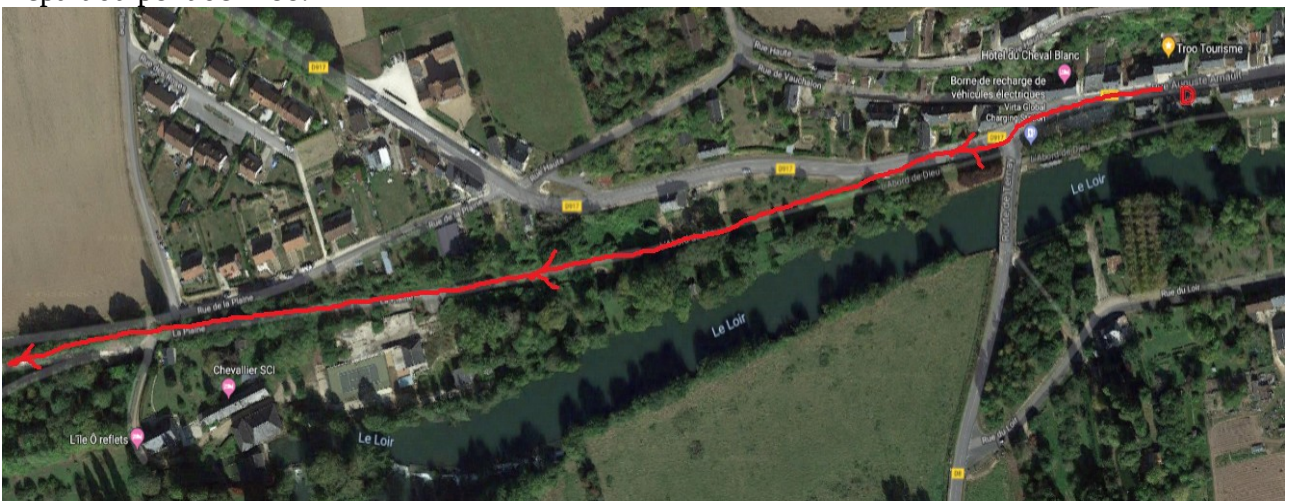


Boucle 2 découvrez les hameaux autour du village troglodytique de Trôo : 10 kms



Départ du pont de Trôo.



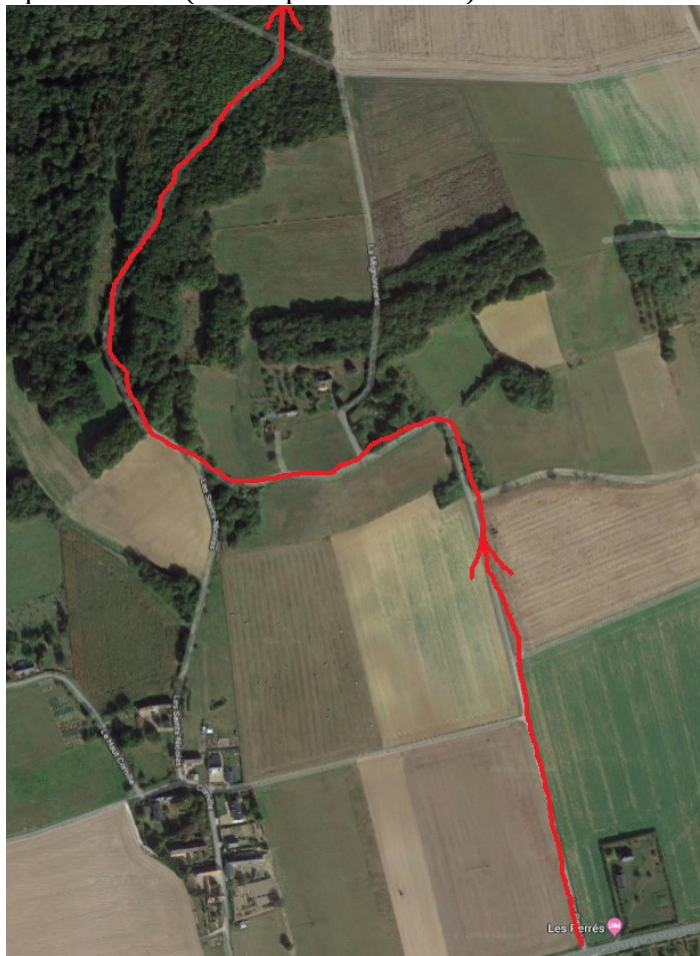
Le parcours commence par l'ancienne voie de chemin de fer, le long du Loir jusqu'au Moulin de la Plaine.

Puis poursuivre de nouveau le chemin du Véloroute jusqu'à la Coterie.



Traversez la route départementale et continuez en face en direction des Perrés.

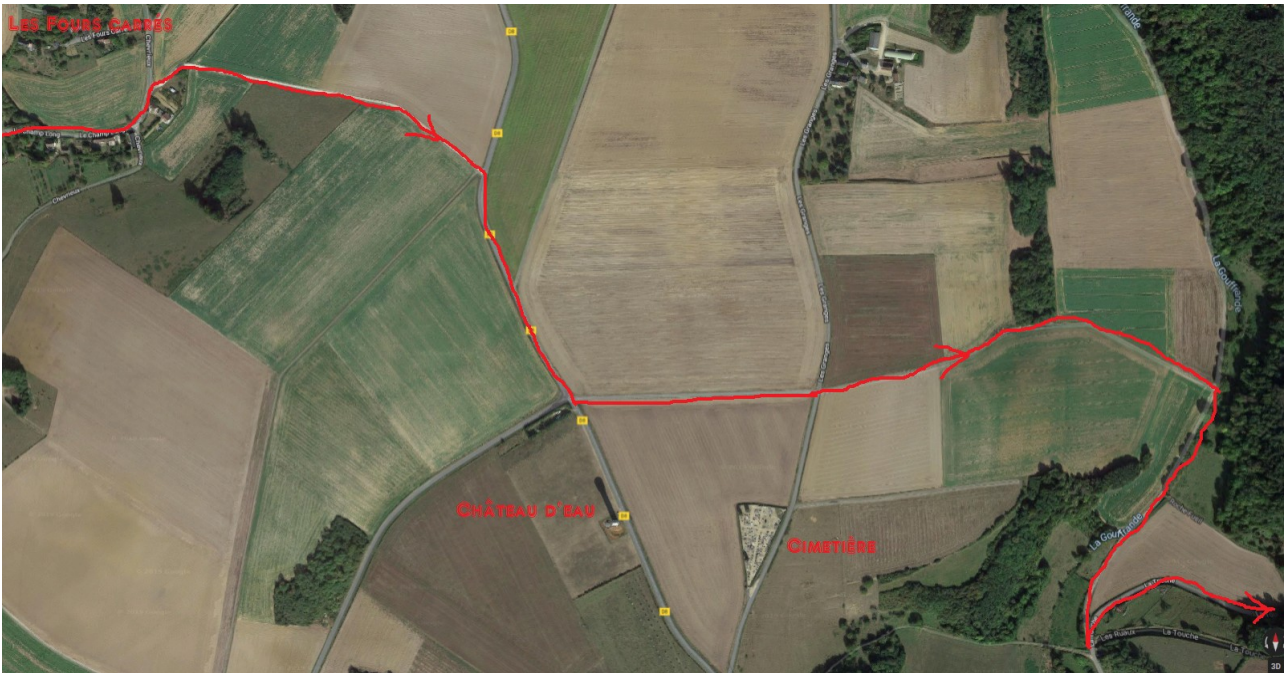
Poursuivre le GR35 jusqu'à Chenillé(voir le plan ci-dessus)



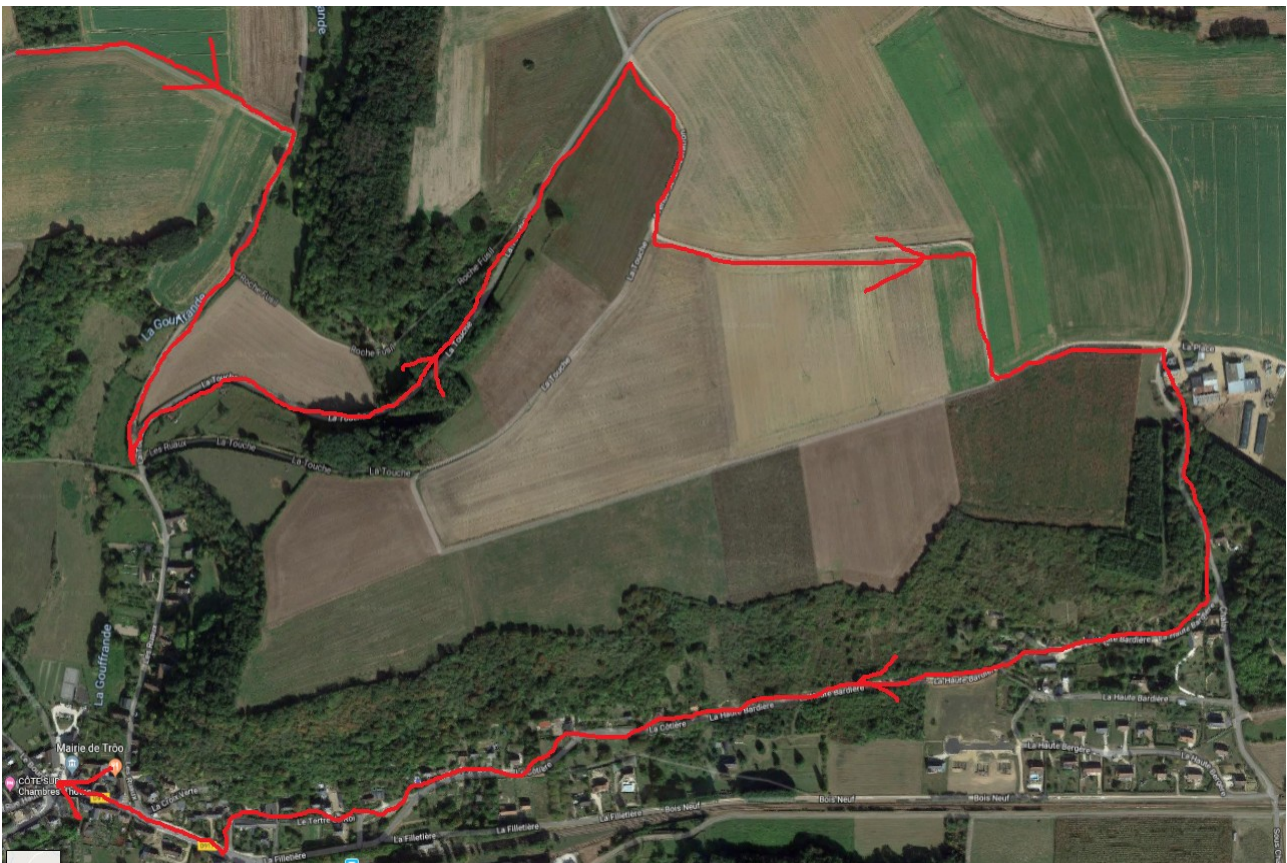
Après avoir traversé la forêt, contournez le champ pour rejoindre le hameau de Chenillé.
Puis prendre la direction du hameau des Fours carrés.



Juste avant les fours carrés, prendre le chemin à droite qui grimpe sur le plateau en direction du château d'eau.



Ne pas aller jusqu'au château d'eau, tournez à gauche. Rejoindre la vallée de la Goufrande.



Rejoindre Trôo.

Arrivés place Sainte Catherine (Mairie), emprunter la rue haute qui est juste en face de vous.
Traversez tout le village par la rue Haute jusqu'à l'escalier de la Barque.
Descendez l'escalier de la Barque pour rejoindre le point de départ.

